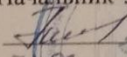
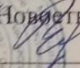
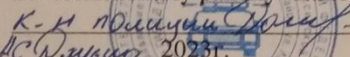


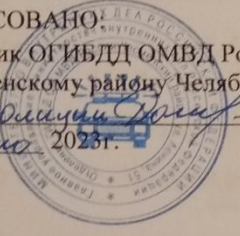
СОГЛАСОВАНО:  
Начальник Управления образования  
 М.А.Плис  
31.08. 2023г.

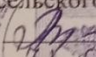


УТВЕРЖДАЮ:  
Директор МБОУ  
«Новоеткульская СОШ»  
 Е.Г.Чернышова  
31.08. 2023г



СОГЛАСОВАНО:  
Начальник ОГИБДД ОМВД России  
по Чесменскому району Челябинской области  
 К-м Позицкий  
31.08. 2023г.



СОГЛАСОВАНО:  
Глава Новоукраинского  
сельского поселения  
 Л.А.Васина  
31.08. 2023г.



**ПАСПОРТ  
ДОРОЖНОЙ БЕЗОПАСНОСТИ**  
Муниципальное бюджетное общеобразовательное учреждение  
«Новоеткульская средняя общеобразовательная школа»

2023г.  
п.Новоеткульский

**Общие сведения.**

**Муниципальное бюджетное общеобразовательное учреждение  
«Новоеткульская средняя общеобразовательная школа»**

Тип образовательной организации: образовательная организация

Юридический адрес: 457245, Челябинская область, Чесменский район,  
п. Новоеткульский, ул.Школьная, д.5

Фактический адрес: 457245, Челябинская область, Чесменский район,  
п. Новоеткульский, ул.Школьная, д.5.

Руководители образовательной организации:

Директор школы – Чернышова Елена Геннадьевна 89026146736  
(фамилия, имя, отчество), (телефон)

Заместитель директора  
по учебной работе – Хайбулина Ирина Михайловна 8(35169)98326  
(фамилия, имя, отчество), (телефон)

Заместитель директора  
по воспитательной работе – Гуцал Елена Петровна 89512526890  
(фамилия, имя, отчество), (телефон)

Ответственные от Госавтоинспекции:

Инспектор ГИБДД – Дацько Андрей Сергеевич  
(фамилия, имя, отчество), (телефон)

Ответственные работники за мероприятия по профилактике  
детского травматизма:

Заместитель директора по воспитательной работе – Гуцал Елена Петровна 89512526890  
(фамилия, имя, отчество), (телефон)

Руководитель или ответственный работник дорожно-эксплуатационной  
организации, осуществляющей содержание улично-дорожной сети:  
глава Новоукраинского сельского поселения – Лариса Александровна Васина

Руководитель или ответственный работник дорожно-эксплуатационной  
организации, осуществляющей содержание технических средств организации  
дорожного движения (ТСОДД):  
глава Новоукраинского сельского поселения – Лариса Александровна Васина

Количество обучающихся (учащихся, воспитанников) 68

Наличие уголка по БДД: имеется, рекреация 1-го этажа  
(если имеется, указать место расположения)

Наличие класса по БДД: не имеется  
(если имеется, указать место расположения)

Наличие автогородка (площадки) по БДД: нет

Наличие автобуса в образовательной организации: имеется

Владелец автобуса: МБОУ «Новоеткульская СОШ»

Время занятий в образовательной организации:

1-ая смена: 08 час. 30 мин. - 14 час. 30 мин. (период)

2-ая смена: \_\_ час \_\_ мин. \_\_ час \_\_ мин. (период)

внеклассные занятия: 15 час.00 мин. - 15 час. 45 мин. (период)

Телефоны оперативных служб:

МЧС	01; 2-12-08
Скорая помощь	03; 2-16-77
Полиция	02; 2-10-56

Марка ПАЗ 32053-70

Модель ПАЗ 32053-70

Государственный регистрационный знак К329УЕ174

Год выпуска 2019г. Количество мест в автобусе 22

Соответствие конструкции требованиям, предъявляемым к школьным автобусам  
соответствует

## 2. Сведения о водителе(ях) автобуса(ов)

Фамилия, Имя, Отчество.	Дата принятия на работу	Стаж вождения ТС категории и D	Дата предстоящего медицинского осмотра	Период проведения стажировки	Сроки повышения квалификации	Допущены ли нарушения ПДД
Вдовкин Виталий Викторович	14.11.2014 г.	21 лет	26.05.2024г.			нет

№ п/п	Город (район)	Марка, модель автобуса	Гос номер	Год выпуска	Собственник автобуса	Адрес стоянки автобуса	Место прохождения предрейсового медосмотра водителя (наименование орг., адрес)	Адрес, наименование орг., осуществляющей проверку технического состояния автобуса перед выпуском на линию	Исправность (да/нет), при наличии неисправности указать её вид и принятые меры со стороны ГИБДД	Номер и срок окончания действия ОСАГО	Номер и срок окончания действия ВУ водителя	Срок окончания действия карты водителя	Номер и срок окончания действия диагностической карты
1	п.Новоеткульский	ПАЗ 32053-70	К329УЕ174	2019г	МБОУ «Новоеткульская СОШ»	ул.Школьная, 5	ФАП, ул.Комсомольская д.29А	п.Новоеткульский, ул.Школьная,5. МБОУ «Новоеткульская СОШ»	Да	ААС 5068530733	7404870395 11.08.2022.		

### 3. Организационно-техническое обеспечение

1. Лицо, ответственное, за обеспечение безопасности дорожного движения:  
Гапошкина Оксана Юрьевна, назначена – приказ №103 от 02.08.2021г.
2. Организация проведения предрейсового медицинского осмотра водителя:  
Осуществляет Медик ФАПа Сайгутипа Нина Петровна,  
на основании договора от 10.01.2023 г. Действительного до 31.12.2023 г.
3. Организация проведения предрейсового технического осмотра транспортного средства:  
Осуществляет Баглай Виталий Александрович, на основании договора от 14.01.2023 г.
4. Дата очередного технического осмотра: 10.08.2023г.,  
номер карты техосмотра - 134551022200254.
5. Место стоянки автобуса в нерабочее время: ул.Школьная, 5.
6. Меры, исключающие несанкционированное использование: стоянка на территории СОШ, находящийся под видеонаблюдением, под охраной сторожа, территория ограждена (ворота, замок).

**4. Сведения о владельце автобуса.**

Юридический адрес: 457245, Челябинская область, Чесменский район, п.Новоеткульский, ул.Школьная, 5

Фактический адрес: Юридический адрес: 457245, Челябинская область, Чесменский район, п.Новоеткульский, ул.Школьная, 5

Телефон ответственного лица: 8-351-69-57-331

**5. Маршрут движения автобуса образовательной организации.**

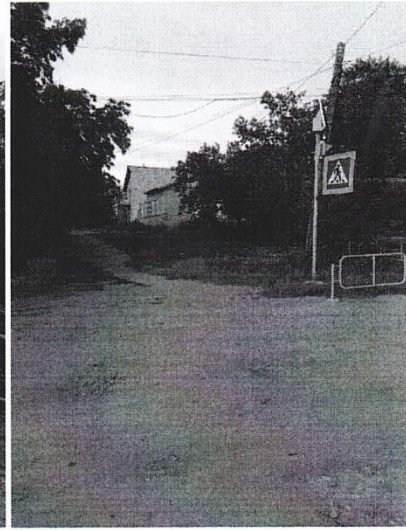
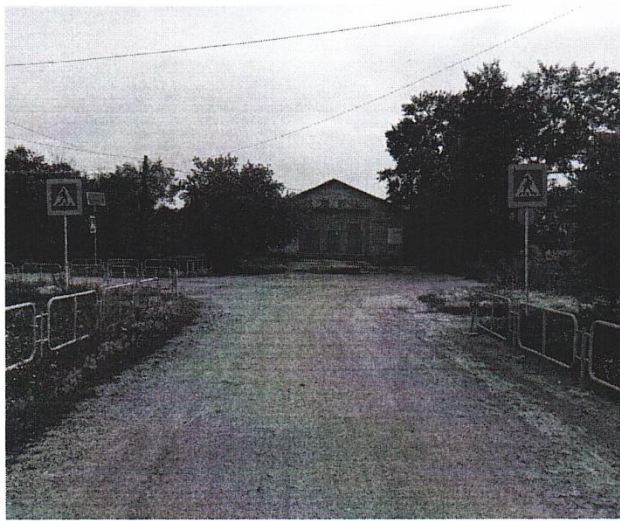
**6. Безопасное расположение остановки автобуса у образовательной организации.**

Приложение 1  
Подходы к ОУ









## ПРАВИЛА ДОРОЖНОГО ДВИЖЕНИЯ ДЛЯ ШКОЛЬНИКОВ

**ПРАВИЛО 1**  
ПРИ НАЛИЧИИ ПОДЗЕМНОГО ПЕРЕХОДА ДОРОГУ ПЕРЕХОДИТЬ ТОЛЬКО ПО ПЕРЕХОДУ.

**ПРАВИЛО 2**  
ЕСЛИ НА ДОРОГЕ УСТАНОВЛЕН СВЕТОФОР, ДОРОГУ ПЕРЕХОДЯТ ТОЛЬКО НА ЗЕЛЕНЫЙ СВЕТ.

**ПРАВИЛО 3**  
ЕСЛИ НА ДОРОГЕ УСТАНОВЛЕН СПЕЦИАЛЬНЫЙ ЗНАК, ДОРОГУ ПЕРЕХОДЯТ ТОЛЬКО В ЭТОМ МЕСТЕ.

**ПРАВИЛО 4**  
НЕЛЬЗЯ ПЕРЕБЕГАТЬ ДОРОГУ! ПЕРЕД ПРОЕЗЖЕЙ ЧАСТЬЮ НАДО ОБЯЗАТЕЛЬНО ОСТАНОВИТЬСЯ И СПОКОЙНО ПЕРЕЙТИ.

**ПРАВИЛО 5**  
ИГРАТЬ НА ПРОЕЗЖЕЙ ЧАСТИ НЕЛЬЗЯ. ДЛЯ ЭТОГО ЕСТЬ ПЛОЩАДКИ И ДВОРЫ.

**ПРАВИЛО 6**  
ТРАМВАЙ, ТРОЛЛЕЙБУС, АВТОБУС НЕ НУЖНО ОБОИДТИ НИ СПЕРЕДИ, НИ СЗАДИ. ПОДОЖДИ ПОКА ОН УЕДЕТ, А ПОТОМ ПЕРЕХОДИ ДОРОГУ.

**ПРАВИЛО 7**  
ПРИ ОТСУТСТВИИ ПЕШЕХОДНЫХ ДОРОЖЕК, НУЖНО ИДТИ ПО ОБОЧИНЕ ПО ЛЕВОЙ СТОРОНЕ ДОРОГИ НАВСТРЕЧУ МАШИНАМ.

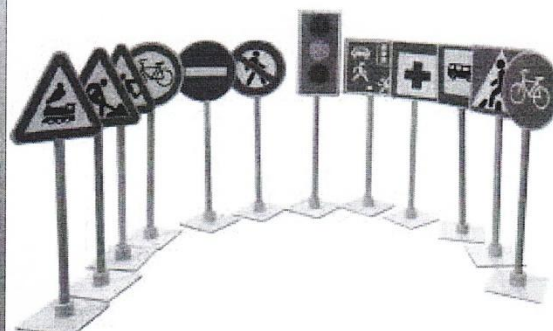
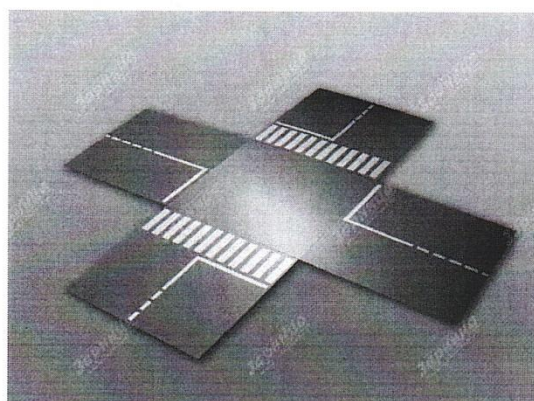
**ПРАВИЛО 8**  
НЕЛЬЗЯ КАТАТЬСЯ НА САНКАХ ИЛИ КОНЬКАХ В ТЕХ МЕСТАХ, ГДЕ СЛУЧАЙНО МОЖНО УЕХАТЬ НА ПРОЕЗЖУЮ ЧАСТЬ.

**ЛУЧШИЙ СПОСОБ СОХРАНИТЬ СВОЮ ЖИЗНЬ НА ДОРОГЕ – ВСЕГДА ВЫПОЛНЯТЬ ПРАВИЛА ДОРОЖНОГО ДВИЖЕНИЯ.**

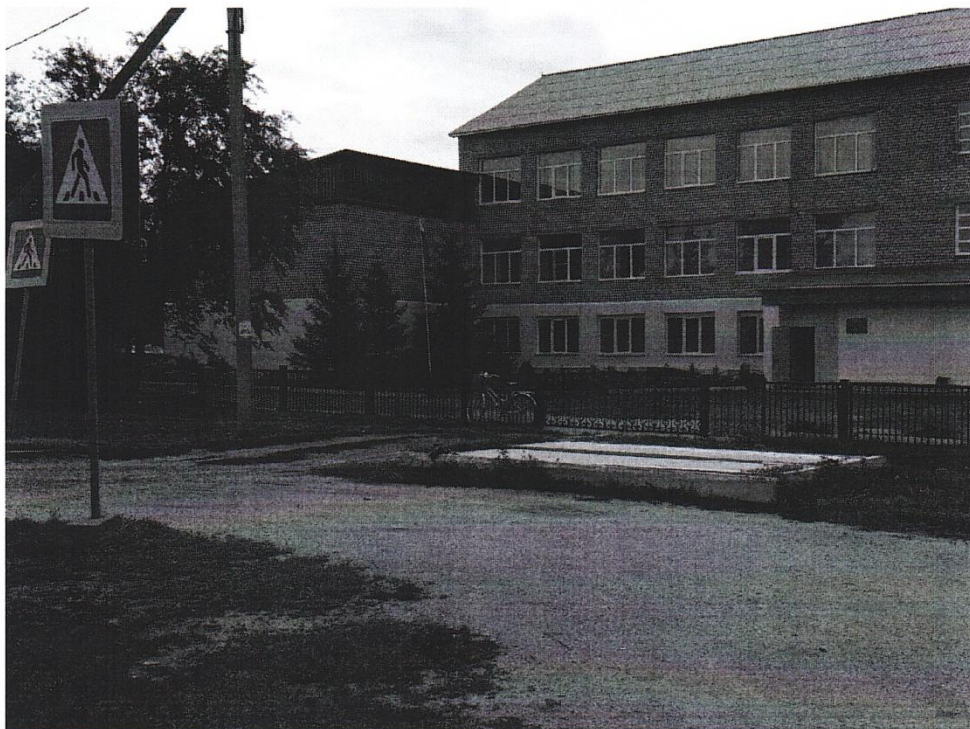
ПЕРЕЕЗЖАТЬ ДОРОГУ НА ВЕЛОСИПЕДЕ ЗАПРЕЩЕНО! В ТАКОМ СЛУЧАЕ ЕГО НАДО ПЕРЕВОЗИТЬ, ДЕРЖА ЗА РУЛЬ.

ПЕРЕХОДЯ УЛИЦУ, НУЖНО ПОСМОТРЕТЬ СНАЧАЛА НАЛЕВО, А ДАЛЬШЕ ДО СЕРЕДИНЫ ДОРОГИ – НАПРАВО.

БЕЗОПАСНЕЕ ПЕРЕХОДИТЬ ДОРОГУ В ГРУППЕ ПЕШЕХОДОВ.

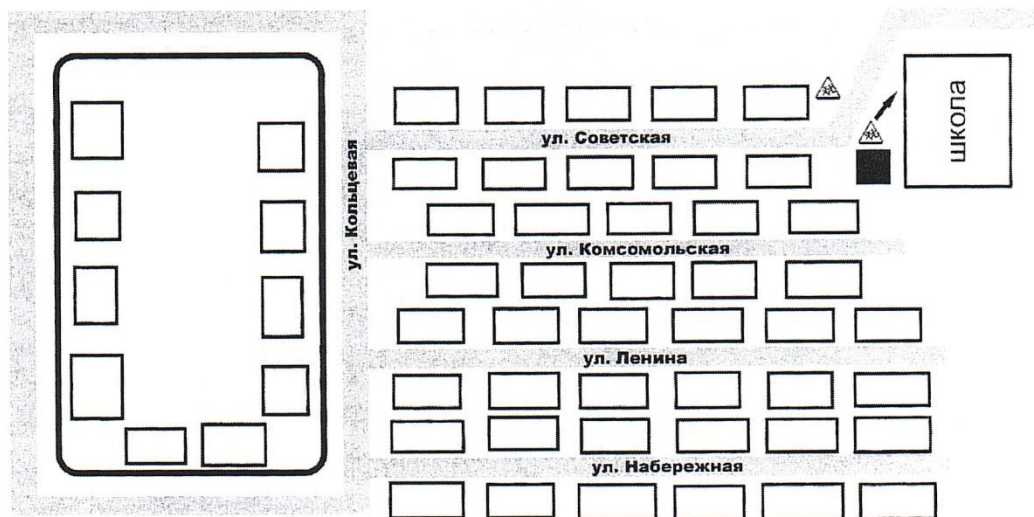


Приложение 3  
Площадка ОУ



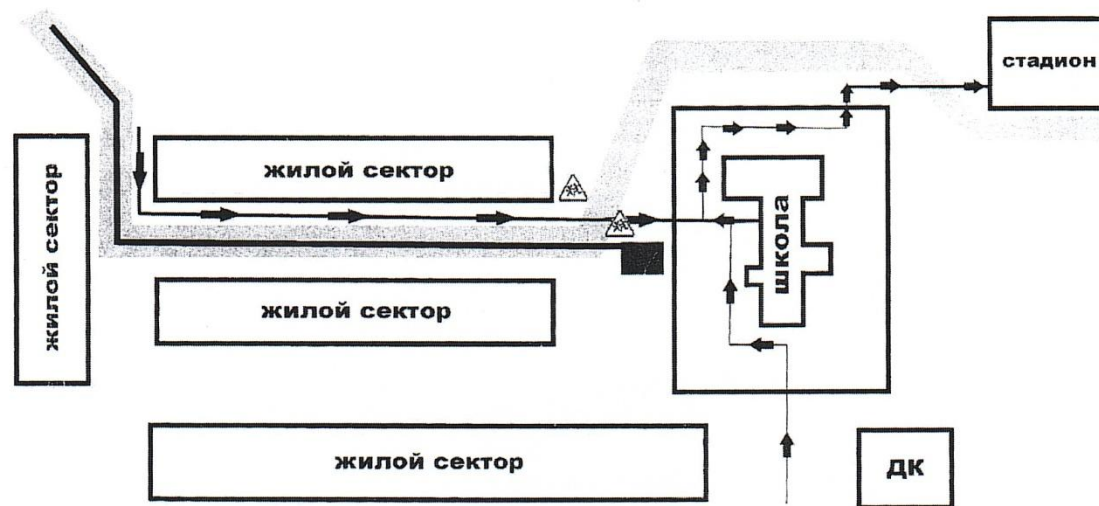
# I. План-схемы образовательной организации

## 1. Район расположения образовательной организации, пути движения транспортных средств и детей (обучающихся)



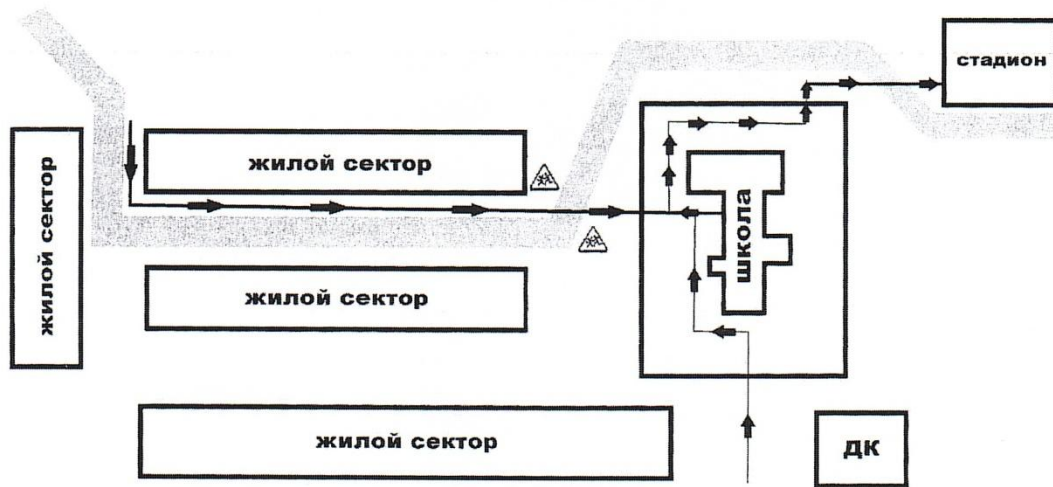
■ - место остановки автобуса

## II. Схема организации дорожного движения в непосредственной близости от образовательной организации с размещением соответствующих технических средств организации дорожного движения, маршрутов движения детей и расположения парковочных мест

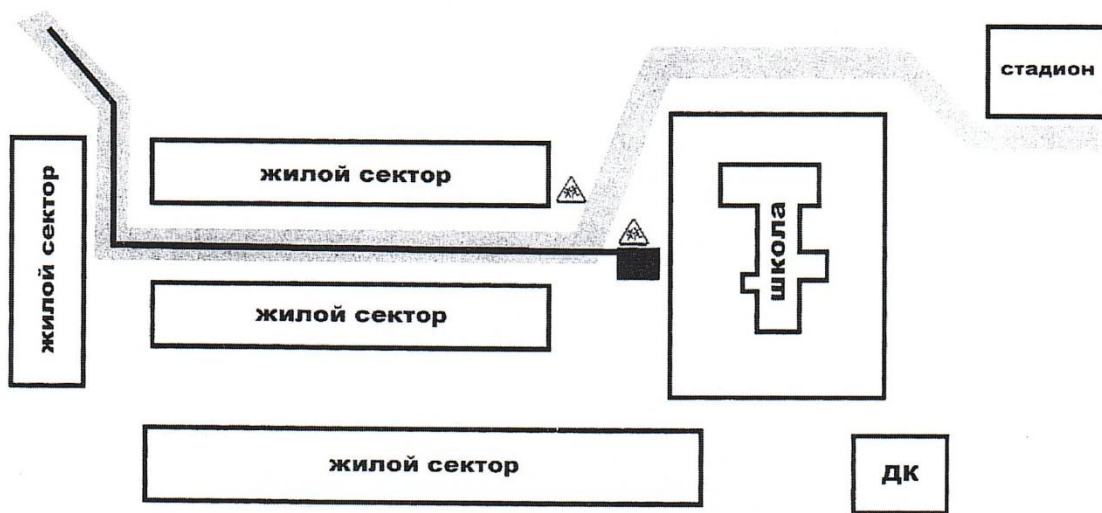


■ - парковка автобуса  
— - движение автобуса  
- - - - - движение групп детей

**III. Маршруты движения организованных групп детей от образовательной организации к стадиону, парку или спортивно-оздоровительному комплексу**

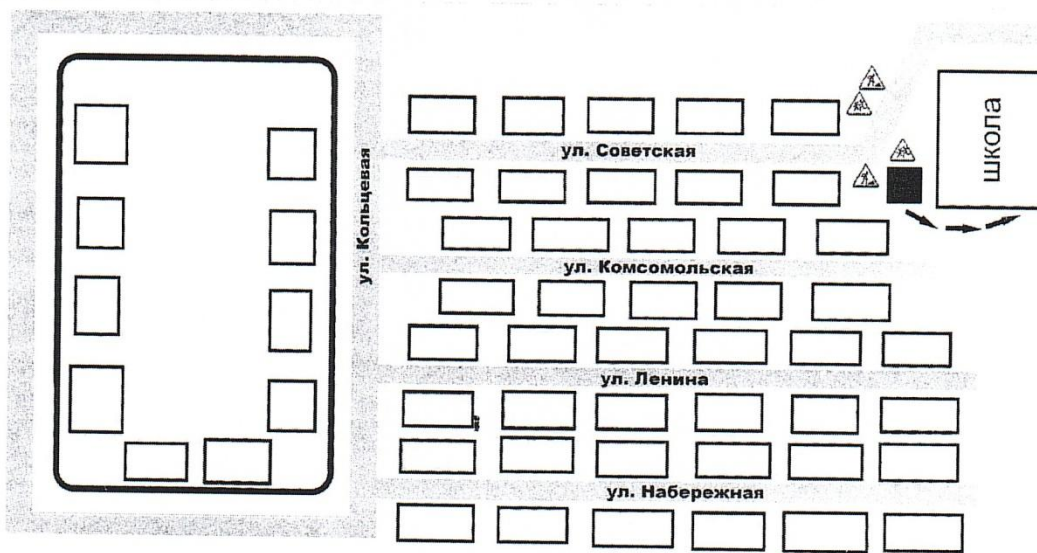


**IV. Пути движения транспортных средств к местам разгрузки/погрузки и рекомендуемые безопасные пути передвижения детей по территории образовательной организации**



- - парковка автобуса
- - движение грузового транспорта

**V. Организация движения транспортных средств, детей при проведении ремонтных и дорожно-строительных работ вблизи образовательной организации**



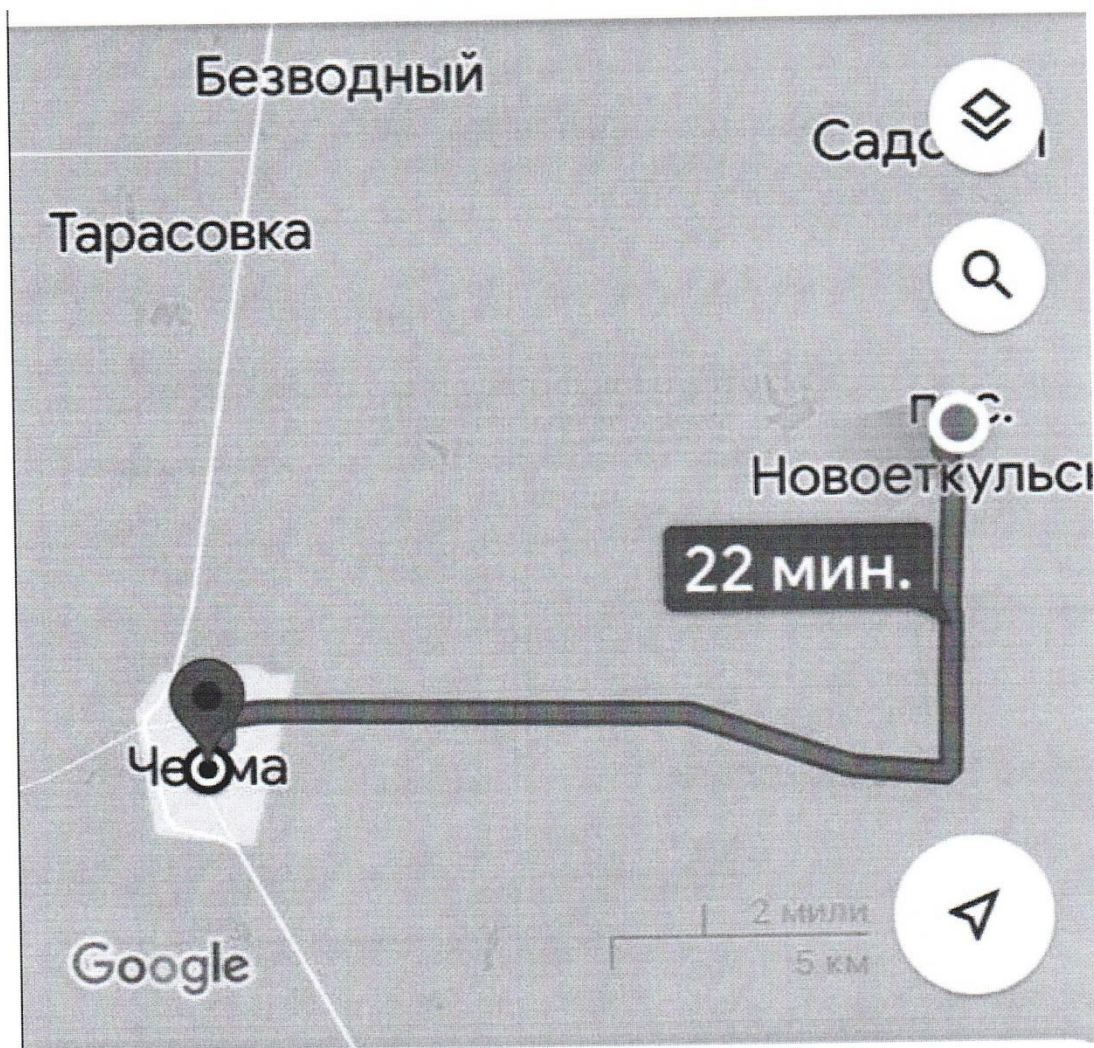
■ - место остановки автобуса

СОГЛАСОВАНО  
ОГИБДД  
по Чесменскому району



УТВЕРЖДАЮ  
Директор МБОУ «Новоеткульская СОШ»  
Е.Г.чернышова

**КАРТА СХЕМА ШКОЛЬНОГО АВТОБУСА**  
**п.Новоеткульский – с.Чесма**

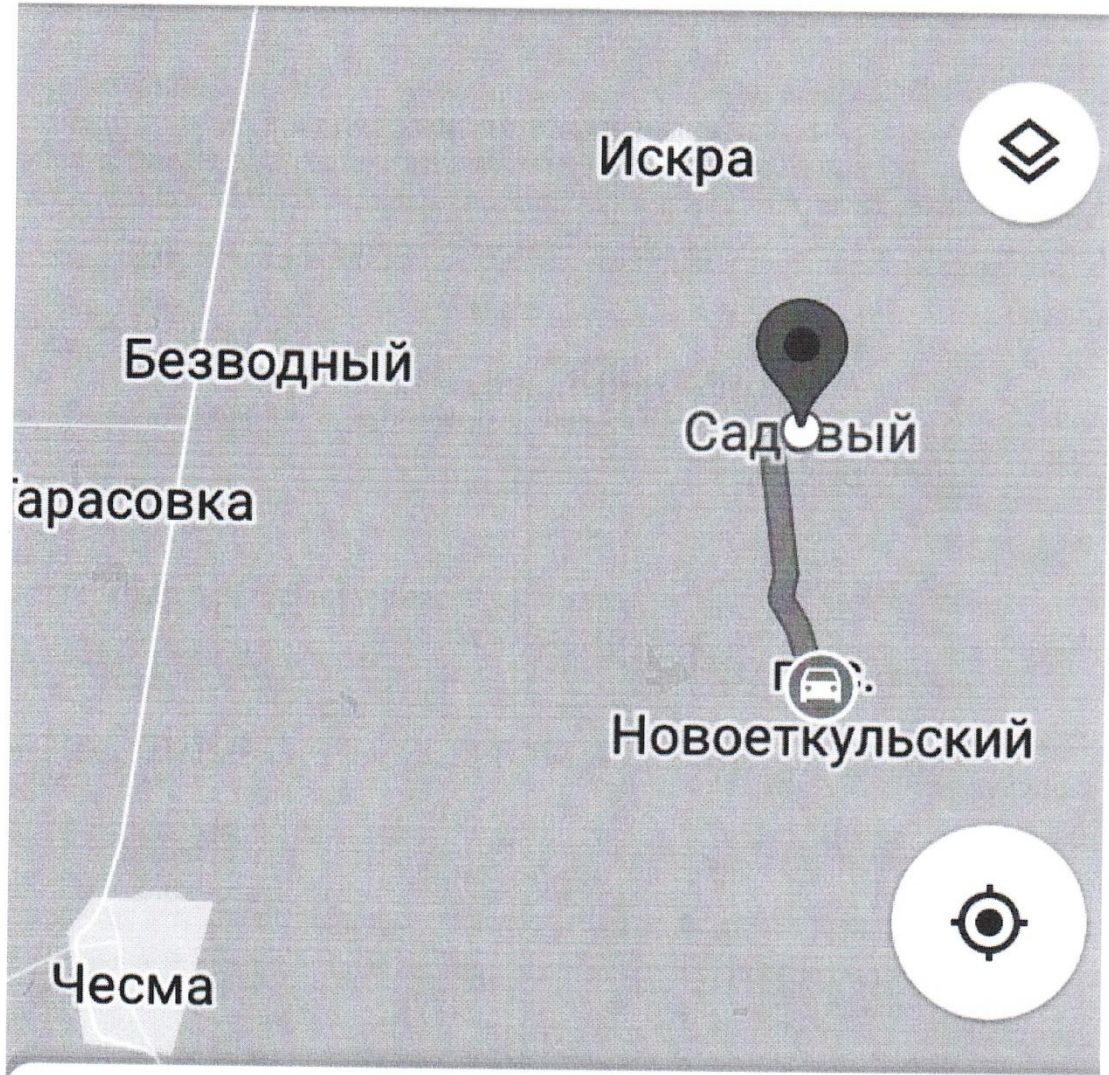


СОГЛАСОВАНО  
ОГИБДД  
по Чесменскому району



УТВЕРЖДАЮ  
Директор МБОУ «Новоеткульская СОШ»  
Е.Г.чернышова

**КАРТА СХЕМА ШКОЛЬНОГО АВТОБУСА  
п.Новоеткульский – п.Садовый**





СОГЛАСОВАНО  
ОГИБДД  
по Чесменскому району



УТВЕРЖДАЮ  
Директор МБОУ «Новоеткульская СОШ»  
Е.Г. чернышова

**КАРТА СХЕМА ШКОЛЬНОГО АВТОБУСА**  
**п.Новоеткульский – п.Искра**

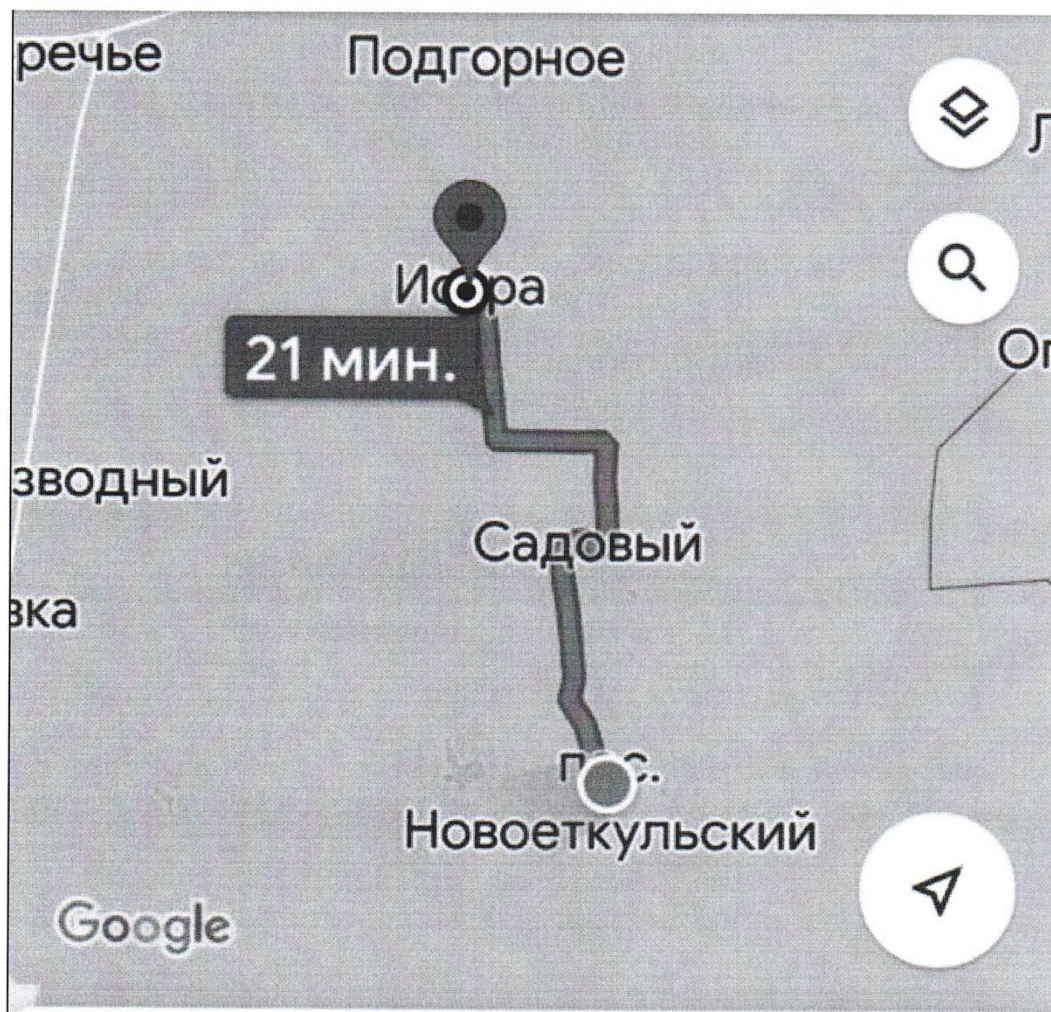


СХЕМА  
ОПАСНЫХ УЧАСТКОВ НА ШКОЛЬНОМ МАРШРУТЕ <Н п.  
НОВОЕТКУЛЬСКИЙ - П. САДОВЫЙ - П. ИСКРА.



УТВЕРЖДАЮ:  
Директор МБОУ  
«Новоеткульская СОШ»  
Чернышова Е.Г.

**СХЕМА  
ОПАСНЫХ УЧАСТКОВ ПРИ ДВИЖЕНИИ АВТОБУСА НА ШКОЛЬНОМ МАРШРУТЕ П.  
НОВОЕТКУЛЬСКИЙ - П. НОВОУКРАИНСКИЙ.**

**п. Новоеткульский**

**с. Чесма**

**п. Новоукраинский**



УТВЕРЖДАЮ:  
Директор МБОУ  
«Новоеткульская СОШ»  
Чернышова Е

Условные обозначения:

- 1. Школа
- 2. Сбор пункта детей
- 3. Спуск, подъём скорость 30 км/ч
- 4. Опасный поворот
- 5. Нерегулируемый перекрёсток скорость 20км/ч

Согласовано:  
ОГИБДД  
по Чесменскому району

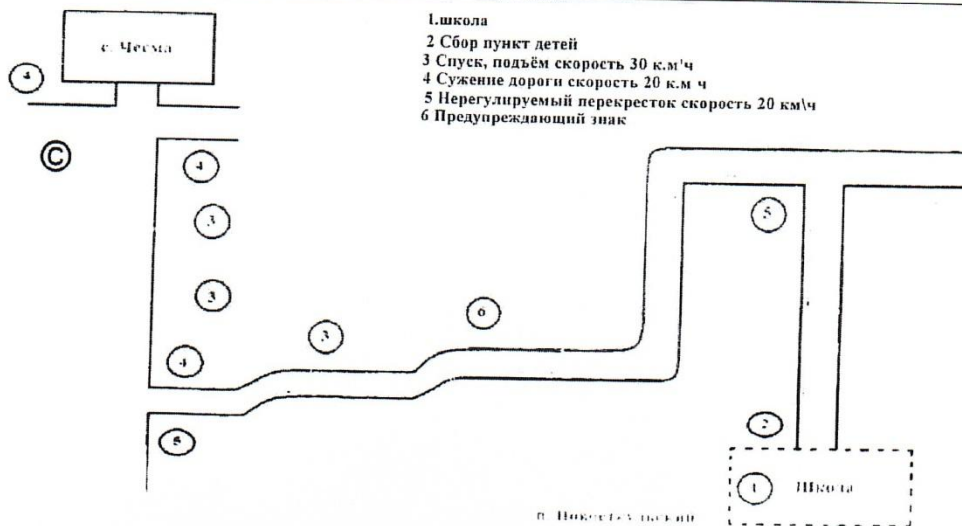


Утверждаю:  
Директор МБОУ  
«Новоеткульская СОШ»  
Чернышова Е

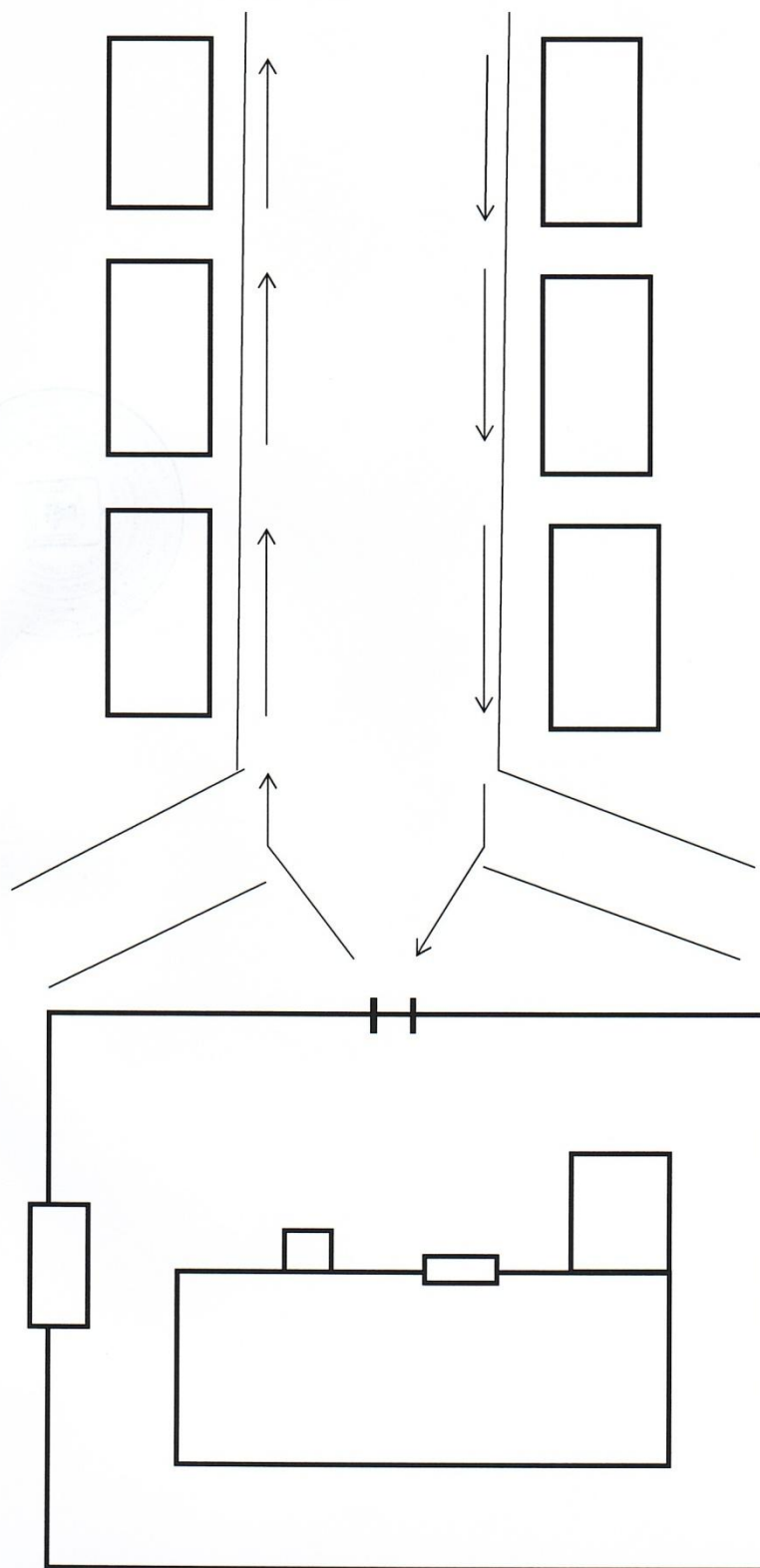
Схема опасных участков маршрута п.  
Новоеткульский - Садовое.



Схема опасных участков на маршруте п.  
Новоеткульский - с. Чесма.



# Схема безопасного подхода к школе.





Пронумеровано, проиндексировано, скреплено  
Печатью на 21 (двадцать) листах.  
*Е.Г. Чернышова*  
Директор МБОУ «Нововеткульская СОШ»  
Е.Г. Чернышова

